

EASY-VENT MAXI

Luftdon för montage bakom befintlig radiator

- › Tyst och dragfri ventilation i äldre bostäder
- › För byggnader med frånluft- eller självdragsystem
- › Håltagning för luftintag görs ovanför radiatoren eller utnyttja befintlig spaltventil (HSB-ventil)
- › Enkelt och snabbt montage, utan att fönsterbänk eller radiator behöver demonteras
- › Effektiv ljudreduktion av buller från omgivningen



Beskrivning

Uteluft leds genom fasadgaller och intagskanal in i luftdonet som är monterat på väggen bakom radiatoren.

Vid donets inlopp sitter ett filter som hindrar pollen och föroreningar att ta sig in med friskluften. Den reade luften strömmar in i luftdonet och styrs därefter upp utmed radiatorns baksida. I kontakt med den varma radiatorytan förvärmas luften effektivt innan den släpps ut i radiatorns överkant. Dragfritt och ljudlöst.

Easy-Vent ROT bygger på naturliga fysikaliska principer. Luftdonets utformning skapar påtvingad konvektion utmed radiatorns yta. Detta kombinerat med stor temperaturdifferens mellan radiator och uteluft ger en mycket effektiv värmeöverföring.

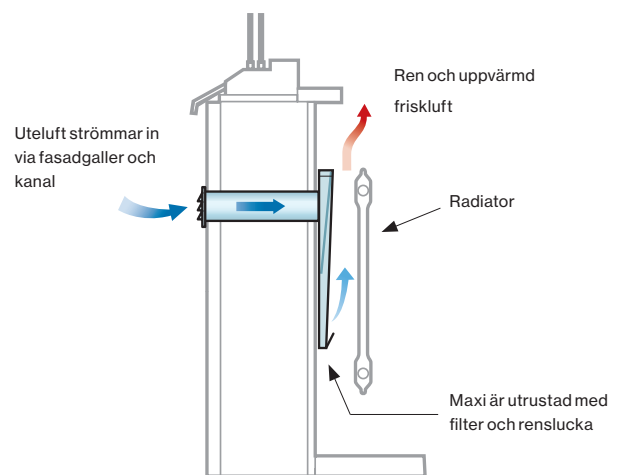
Tysta bostäder

Många hyresgäster störs av trafikbuller i sin bostad. En installation med Maxi reducerar bullret avsevärt jämfört med s.k. spalt- eller HSB-ventiler. I mycket trafikintensiva och bullriga miljöer kan det vara nödvänt med ljud-dämpande kanaler. I sortimentet ingår flera modeller utformade för olika typer av väggkonstruktioner.

Produktfakta

Maxi tillverkas i varmförzinkad stålplåt och är pulverlackerat i vit kulör RAL 9010.

Produkten är utvecklad för våra tuffa klimathållanden och tillverkas i Sverige.



Den rena och uppvärmda friskluften strömmar in i rummet i radiatorns överkant. Dragfritt och ljudlöst. Bostadens "gamla" förbrukade luft suges ut via spiskåpa i kök och ventiler i wc/badrum.

Luftintag bakom radiatoren

En förutsättning för att Maxi ska passa är att avståndet mellan vägg och radiator är minst 40 mm. Avstånd mellan radiatorns (=luftdonets) överkant och fönsterbänk bör vara minst 50 mm för enkelt filterbyte.

Montage

Demontera radiatoren. Håltagning (1 st Ø85 mm) görs i fasadväggen bakom radiatoren. Montera kanal, fasadgaller och luftdonet Maxi. Häng tillbaka radiatoren. Luftdonets och radiatorns överkant ska ligga på samma nivå.

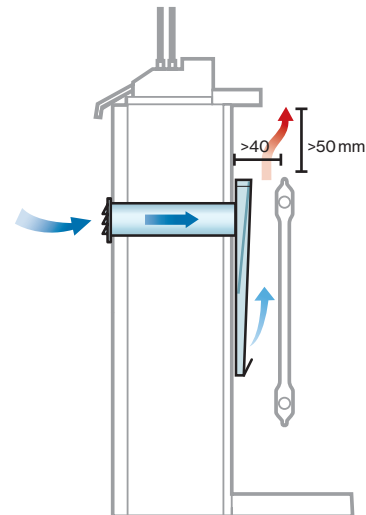
Önskas större luftflöde eller mindre tryckfall, kan Maxi monteras med cirkulär kanal i diameter Ø100 mm (hål-tagning Ø105 mm).

Flera Maxi bakom samma radiator

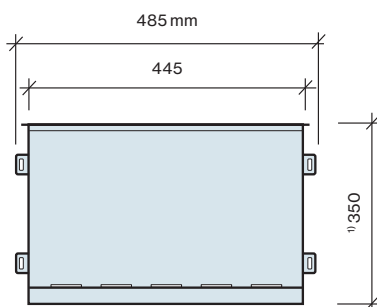
För att öka mängden tillförd friskluft går det utmärkt att placera flera luftdon bakom samma radiator.

Mått

Se figur nedan. Rensluckan i donets överkant är 475 mm bred.



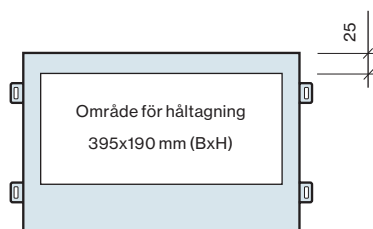
Installation med luftdon Maxi, kanal CS 80 och fasadgaller KC 80



Maxi (sida mot radiator)

För radiator med höjd 300 mm gäller

1) 250



Ljudreduktion Maxi

Tabellerna nedan visar reduktionstalet för en komplett installation bestående av Easy-Vent ROT modell Maxi, kanal, fasadgaller och radiator. Reduktionstalet $D_{n,e,w}$ ref. 10 m² är uppmätt enligt ISO 140-10 och SS-EN ISO 717. Kontakta Acticon om ni önskar information om aktuella anpassningstermer.

Cirkulär kanal med fasadgaller

Modell Maxi

| $D_{n,e,w}$ | Kanal | Fasadgaller | Regelvägg med mineralull | Betong |
|-------------|------------|--------------------|--------------------------|--------|
| 54 | CV 80 | VS-1-dB | X | |
| 52 | CV 80 | KC 80, RC 80, VS-1 | X | |
| 49 | CI 80 | VS-1-dB | X | X |
| 47 | CI 80 | KC 80, RC 80, VS-1 | X | X |
| 42 | 2 st PR 50 | VS-2-dB | X | X |
| 41 | CS 80 | VS-1-dB | X | X |
| 40 | 2 st PR 50 | VS-2 | X | X |
| 39 | CS 80 | KC 80, RC 80, VS-1 | X | X |

Luftflöde

Tabellen visar hur mycket luft som tillförs vid tryckfallet 10 Pa och 15 Pa. Värdena gäller en komplett installation bestående av Flexi med grundfilter, kanal och fasadgaller.

| Luftdon modell | Luftflöde l/s vid 10 Pa | Luftflöde l/s vid 15 Pa |
|----------------|-------------------------|-------------------------|
| Maxi | 7 | 9 |

Filter

Som standard levereras luftdonen med ett effektivt grundfilter av syntetiska fibrer. Vid byte av filter öppnas rensluckan enkelt och filtret byts ut.

Tillbehör

Till luftdonet Maxi finns ett stort antal tillbehör enligt nedan.

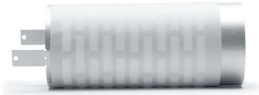
Cirkulär kanal

Cirkulära kanaler används alltid tillsammans med ett fasadgaller.



CS 80

slätplåt
Diameter: Ø80 mm
Håltagning: Ø85 mm



CV 80

ljuddämpande kanal för regelvägg
Diameter: Ø80 mm
Håltagning: Ø85 mm



CI 80

ljuddämpande kanal för betongvägg
Diameter: Ø80/120 mm
Håltagning: Ø125 + Ø85 mm

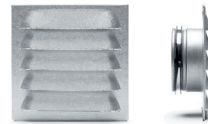


PR 50

kanal i plast
Vid begränsat utrymme för håltagning används 2 st PR 50
Diameter: Ø50 mm
Håltagning: Ø51-55 mm

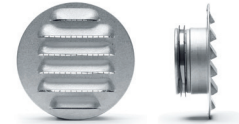
Fasadgaller

Våra fasadgaller tillverkas i aluzinkplåt och är försedda med smådjurssäkert nät. Samtliga galler kan lackeras i valfri kulör. I sortimentet ingår också ljuddämpande galler.



KC 80

Utvändigt mått: 135x135 mm (BxH)
Passar kanal CS, CV och CI



RC 80

Utvändigt mått: Ø135 mm
Passar kanal CS, CV och CI



VÄDERSKYDD VS-1

Utvändigt mått: 165x150 mm (BxH)
Passar kanal CS, CV och CI



VÄDERSKYDD VS-2

Utvändigt mått: 300x80 mm (BxH)
Passar 2 st kanaler PR 50



VÄDERSKYDD VS-1-dB

Ljuddämpande galler.
Utvändigt mått: 200x150 mm (BxH)
Passar kanal CS, CV och CI



VÄDERSKYDD VS-2-dB

Ljuddämpande galler.
Utvändigt mått: 300x100 mm (BxH)
Passar 2 st kanaler PR 50