

EASY-VENT ROT modell FLEXI-SVK

Luftdon för montage bakom befintlig radiator.
Monteras i fönsterkarm på snedfasad vägg

- Tyst och dragfri ventilation i äldre bostäder
- För byggnader med frånluft- eller självdragsystem
- Flexi-SVK monteras över befintlig håltagning, t ex en spaltventil, i fönsterkarmens underkant
- Enkelt och snabbt montage, utan att fönsterbänk eller radiator behöver demonteras
- Effektiv ljudreduktion av buller från omgivningen



Flexi består av plåt och textilt material, en unik kombination av stabilitet och böjbarhet

SÅ FUNGERAR FLEXI-SVK

Uteluft leds genom intagskanal och ev. fasadgaller in i luftdonet som är monterat på väggen över och bakom radiatoren.

Vid donets inlopp sitter ett filter som hindrar pollen och föroreningar att ta sig in med friskluften. Den reade luften strömmar in i luftdonet och styrs därefter upp utmed radiatorns baksida. I kontakt med den varma radiatorytan förvärms luften effektivt innan den släpps ut i radiatorns överkant. Dragfritt och ljudlöst.

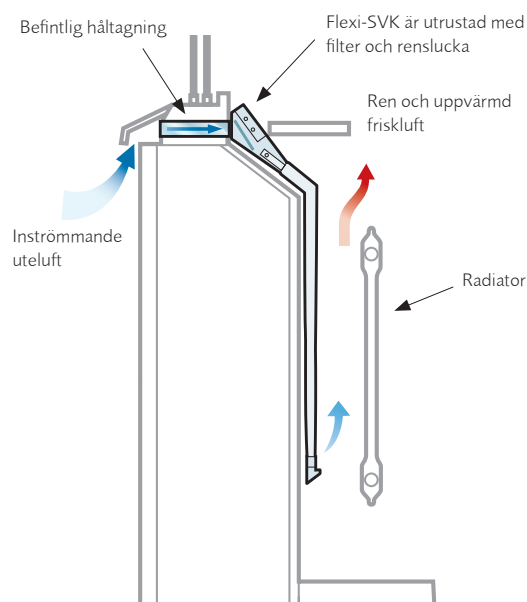
Easy-Vent ROT bygger på naturliga fysikaliska principer. Luftdonets utformning skapar påtvingad konvektion utmed radiatorns yta. Detta kombinerat med stor temperaturdifferens mellan radiator och uteluft ger en mycket effektiv värmeöverföring.

TYSTA BOSTÄDER

Många hyresgäster störs av trafikbuller i sin bostad. En installation med Flexi reducerar bullret avsevärt jämfört med s.k. spalt- eller HSB-ventiler. I mycket trafikintensiva och bullriga miljöer kan det vara nödvänt med ljud-dämpande fasadgaller.

PRODUKTFAKTA

Flexi tillverkas i varmförzinkad stålplåt och är pulverlack-erat i vit kulör RAL 9010. Mittparti i syntetiskt lufttätt textilt material. Produkten är utvecklad för våra tuffa klimatförhållanden och tillverkas i Sverige.



Den rena och uppvärmda friskluften strömmar in i rummet i radiatorns överkant. Dragfritt och ljudlöst. Bostadens "gamla" förbrukade luft suges ut via spiskåpa i kök och ventiler i wc/badrum.

MÅNGA VARIANTER AV FLEXI

Flexi finns i många varianter. De som presenteras nedan används då fasadväggen är snedfasad och en befintlig spaltventil i fönsterkarmen ska utnyttjas som luftintag. Om fasadväggen är lodrät passar Flexi-G, Flexi-MK, Flexi-G smal eller Flexi-G med T-kanal (se separat produktblad).

BEFINTLIG SPALTVENTIL I FÖNSTERKARM

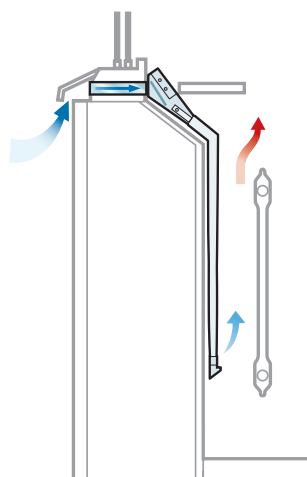
Beroende på hur radiatorns infästning ser ut används någon av varianterna Flexi-SVK eller Flexi-SVK-MK (se nedan).

MONTAGE

Flexi-SVK: Demontera spaltventilens frontlucka alternativt hela spaltventilen. Justera vid behov plåtvinkelns (placerad inuti textilkanalen) position så att den hamnar precis i vinkeln mellan snedfasad och lodrät vägg.

För ner Flexi-SVK bakom radiatoren och fixera den övre delen av luftdonet över öppningen i fönsterkarmen.

Flexi-SVK-MK: Används om radiatoren är monterad på en mittkonsol.

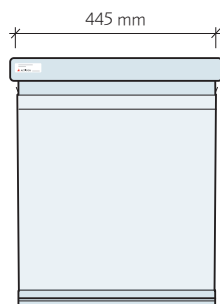


Installation med luftdon Flexi-SVK placerad över befintlig håltagning i fönsterkarmens underkant

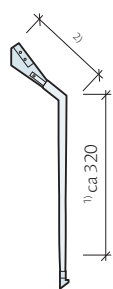
MÅTT OCH VARIANTER

Se figurer nedan. Rensluckan i donets överkant är 30 mm bredare än luftdonet.

Flexi-SVK

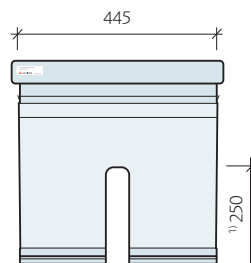


Flexi-SVK



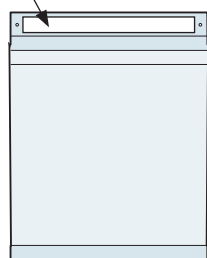
Flexi-SVK (från sidan)
För radiator med höjd 300 mm gäller ¹⁾ ca 220
²⁾ anpassas på arbetsplatsen

Flexi-SVK-MK



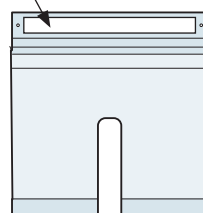
För radiator med höjd 300 mm gäller ¹⁾ 150

Område för håltagning



Område för håltagning är 410x17 mm.
Övre kanten är 7 mm

Område för håltagning



Område för håltagning är 410x17 mm.
Övre kanten är 7 mm

LJUDREDUKTION FLEXI

Tabellerna nedan visar reduktionstalet för en komplett installation bestående av Easy-Vent ROT modell Flexi, kanal, fasadgaller och radiator. Reduktionstalet $D_{n,e,w}$ ref. 10 m² är uppmätt enligt ISO 140-10 och SS-EN ISO 717. Kontakta Acticon om ni önskar information om aktuella anpassningstermer.

REKTANGULÄR KANAL UNDER FÖNSTERBLECK

Modell Flexi

$D_{n,e,w}$	Kanal	Regelvägg med mineralull	Betong
37	RA	X	X

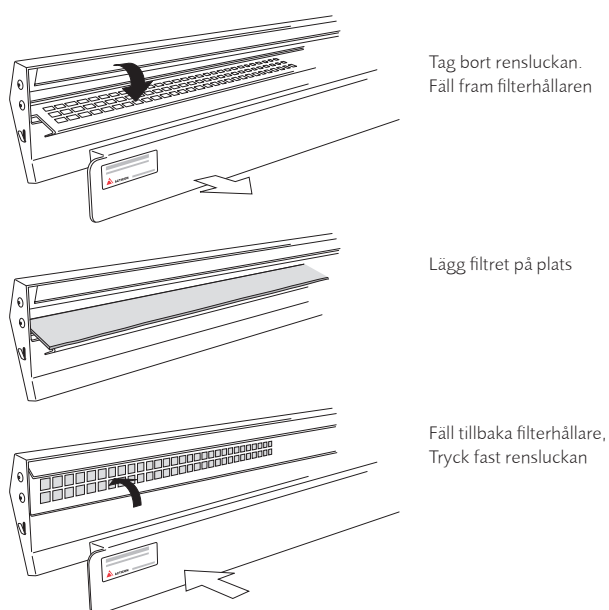
LUFTFLÖDE

Tabellen visar hur mycket luft som tillförs vid tryckfallet 10 Pa och 15 Pa. Värdena gäller en komplett installation bestående av Flexi med grundfilter, kanal och fasadgaller.

Luftdon modell	Luftflöde l/s vid 10 Pa	Luftflöde l/s vid 15 Pa
Flexi-SVK, Flexi-SVK-MK	7	8

FILTER

Som standard levereras luftdonen med ett effektivt grundfilter av syntetiska fibrer. Vid byte av filter öppnas rensluckan enkelt och filtret byts ut.



TILLBEHÖR

Till samtliga varianter av luftdonet Flexi-SVK finns nedanstående tillbehör.

REKTANGULÄR KANAL

Normalt utnyttjas befintlig håltagning i fönsterkarmens underkant.



RA

RA är en rektangulär kanal med integrerat galler och fästbleck för fixering i vägg

FASADGALLER

Våra fasadgaller tillverkas i aluzinkplåt och är försedda med smådjurssäkert nät. Samtliga galler kan lackeras i valfri kulör.



VÄDERSKYDD VS-2

Utvändigt mått: 300x80 mm (BxH)



VÄDERSKYDD VS-2-dB

Ljuddämpande galler.

Utvändigt mått: 300x100 mm (BxH)