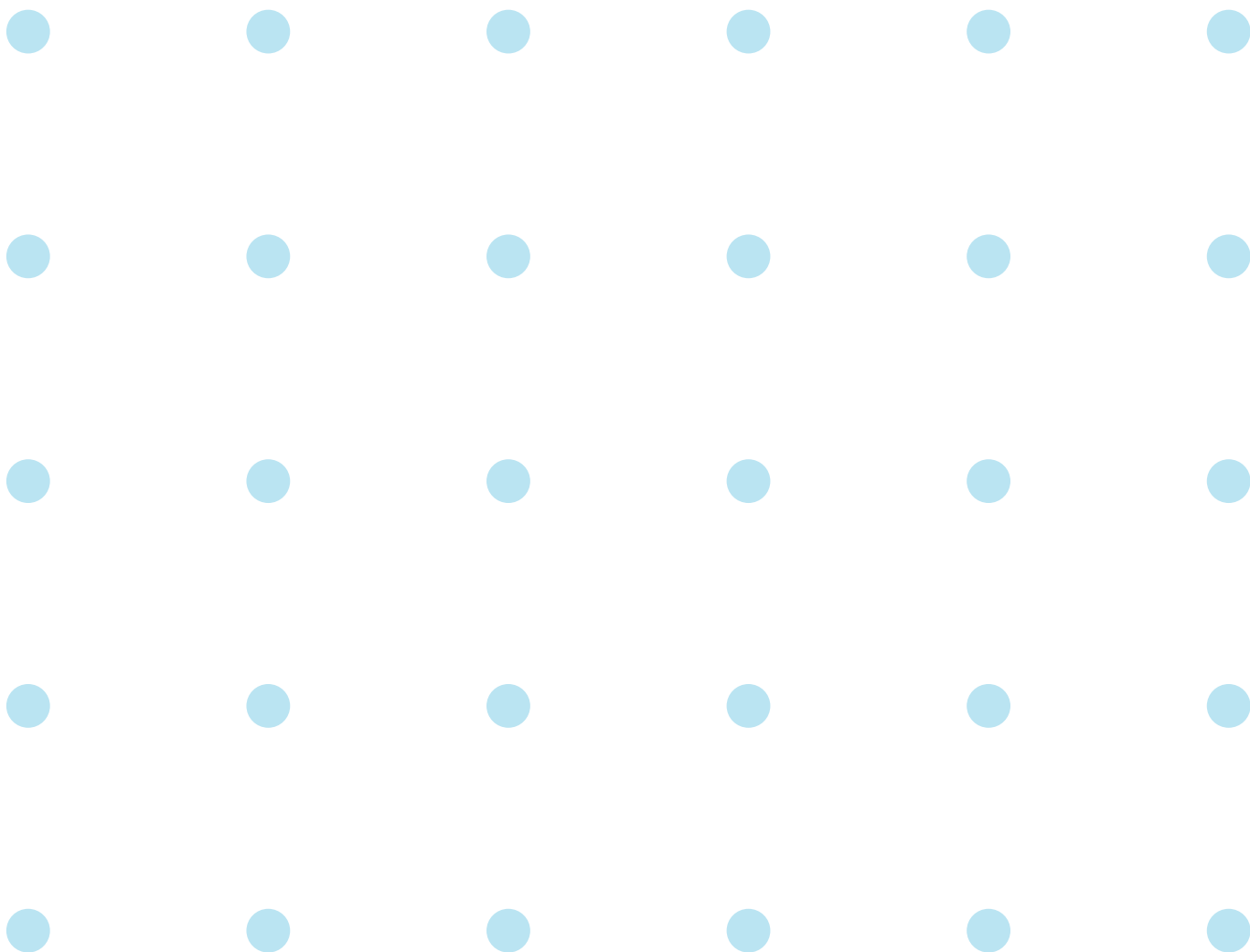


Volymkåpa Eko

Monteringsanvisning



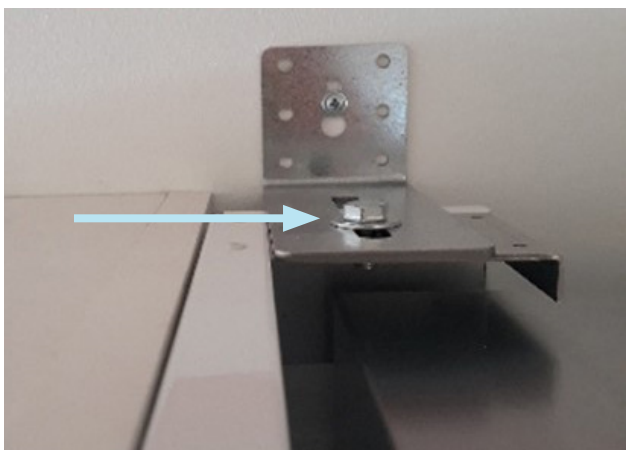
Montering

Avlägsna allt emballage och montera skåpstommarna. **Obs!** Avståndet mellan de två väggskåpen ska vara exakt **600 mm**. Häng upp stommen på träregeIn.



Tips: Du kan använda en regel eller metallprofil och två tvingar för att lägga kåpan på plats.

Montering av kåpan



1. Lossa bulten något för att justera monteringsbeslagen genom att skjuta in och ut.
Efter justering, dra åt bulten. Skruva sedan fast kåpan mot väggen.



1 a) Se till att volymkåpanns gavelkant är i linje med väggskåpets gavelkant.



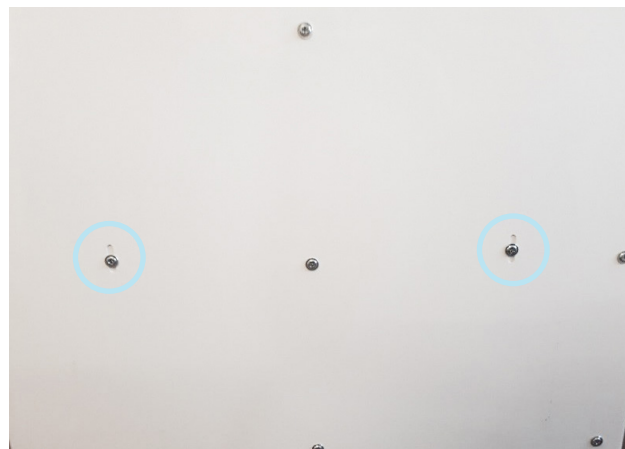
2. Anslut LED-belysningens plug-in trafo till elutaget.



3. Säkra kåpan genom att fästa två montageskruvar i nedkant på varje sida.



4. Lossa de inringade svarta mutterrattarna från insidan av frontdelen sedan lyft lite försiktigt och haka av frontplåten som skall monteras på träluckan.



5. Montera först de två montageskruvarna för justering av träluckan.

- Haka sedan på fronten på Volymkåpan.
- Kontrollera och justera träluckan tills underkanten och överkanten är på samma linje och är symmetrisk med de övriga köksluckorna.
- Haka av fronten och skruva de resterande montageskruvarna.
- Haka på fronten och montera tillbaka de svarta mutterrattarna. Förborring rekommenderas för montageskruvarna.



6. Placera fettfiltret snedställt i kåpan på diagonalen.

Kanalanslutning

Anslutningsstos storlek 125 mm som standard.

