

# Volymkåpa Eko - Forceringsflöde

Effektiv lågflödeskåpa med ut- och infällbar fronthuv som är integrerad i skåpsraden - diskret, tyst och stilren.

- › Helt integrerad - smälter väl in i kökets design.
- › Stor volym - energieffektiv osuppfångning.
- › Ingen fläkt - ljudlös. Kopplas enkelt till befintligt ventilations-system.
- › Snabb och enkel montering. Endast ett fåtal fästpunkter.
- › Passar i de flesta ventilationssystem. S-, F-, FX-, FT-, och FTX-system.
- › Enkelt att lyfta av frontluckan - enkel rengöring.



## Funktion

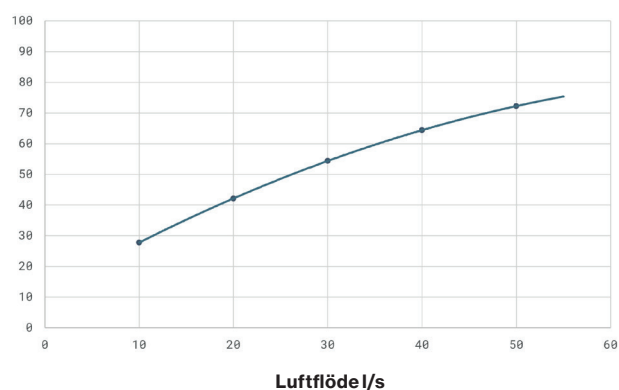
Volymkåpa Eko är en kåpa med in- och utfällbar fronthuv. Denna fronthuv skall kompletteras med en frontlucka identisk med överskåpens luckor (ingår ej i vår leverans) och blir därmed helt integrerad i kökets design.

Med enkla handgrepp kan fronthuven lyftas av vilket underlättar för injustering och rengöring.

## Effektiv osuppfångning redan vid låga flöden.

Tester utförda enligt EN 13141-3:2017, dock med den avvikelse att spiskåpan är monterad 500 mm över spishällen istället för 600 mm.

## Osuffångning %



Redovisade flödesvärden uppmätt hos SP enligt standard EN 13141-3:2017 med kåpan monterad 500 mm över spishäll.

## Rekommenderade flöden

Spiskåpan är testad enligt den gällande mätstandard SS-EN 13141-3:2017. Ovan presenterar vi osuppfångning för olika luftflöden. Enligt erfarenheter i tidigare projekt anser Acticon att spiskåpa EKO har god osuppfångningsförmåga från 20 l/s.



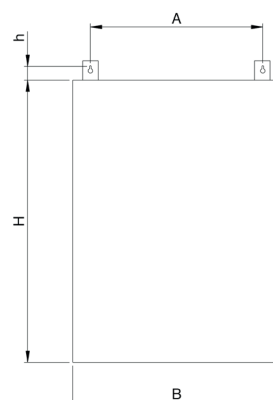
Enkelt att lyfta av fronthuv.

## Mått

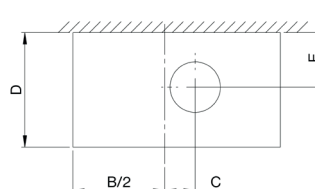
Bredd 600 mm, levereras med samma djup- och höjdmått som angränsande överskåp. Fronthuvens trälucka är hel och har samma höjdmått som övriga skåpsluckor. Inga extra byggdelar krävs. Standardmontage mellan två överskåp.

Med hänsyn till ovanstående är det viktigt att volymkåpens mått kan fastställas tidigt under processen.

Vid större volymer tillverkas Volymkåpan efter skåpstommens mått.



H=Höjd skåpstomme  
B=Bredd 600 mm  
D=Djup skåpstomme  
h=Mått över kåpa till skruvhålscentrum = 42 mm  
A=C-C-mått väggfäste = 496mm  
C=88 mm  
E=D-173 mm



## Material

Vitt pulverlackerad stålplåt- RAL 9016 glans 90.

## Fettfilter

Stort effektivt fettfilter. Diskbart i diskmaskin.

Placerat diagonalt i skåpkåpens övre del.

## Belysning

LED-belysning längs med hela volymkåpens bredd.

Inbyggd strömställare. Anslutning till väggfast eluttag med plug-in transformator.

## Vägguttag

Lämplig placering av vägguttaget är i eller ovan närliggande överskåp.

Anslutning till eluttag med plugin-transformator med 1,5 m kabel.

## Ventil

Luftflödet regleras med ett mekaniskt forceringsspjäll i metall. Grundflöde via kontrollventil Ø100 mm i metall.

Utfälld lucka ger forcerat luftflöde genom kontrollventil och forceringsspjäll, infälld ger grundflöde genom kontrollventil.

## Kanalanslutning

Anslutningsstos storlek 125 mm som standard.



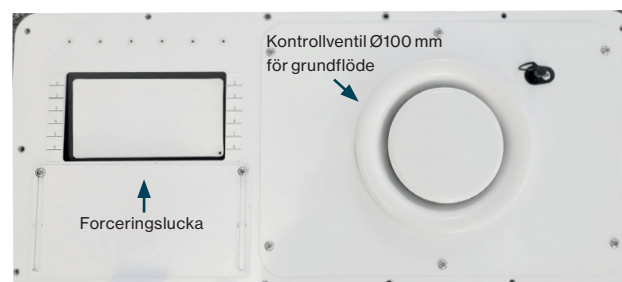
Fettfiltret placeras diagonalt i skåpkåpens överdel.



LED-belysning längs hela volymkåpens bredd.



Plug-in transformator



Ventil