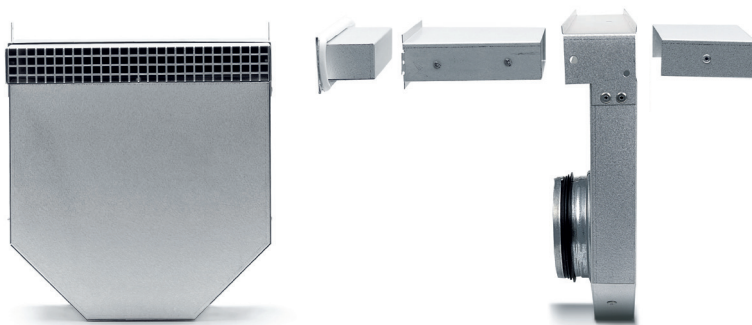


KANAL RVCL

Ljuddämpande rektangulär kanal med renslucka och integrerat galler för dolt luftintag

- Tillverkad i högkvalitativ aluzinkplåt
- RVCL består av fem måttanpassade delar; inloppskanal G med integrerat galler + vertikal ljuddämpande kanal VCL + förlängningsdel + vitlackerad renslucka + cirkulär kanal CS eller CV
- Inloppskanal G mynnar i fasadväggen under fönsterblecket (dolt luftintag)
- RVCL används endast i regelvägg med isolering i mineralull (glas- eller stenull)

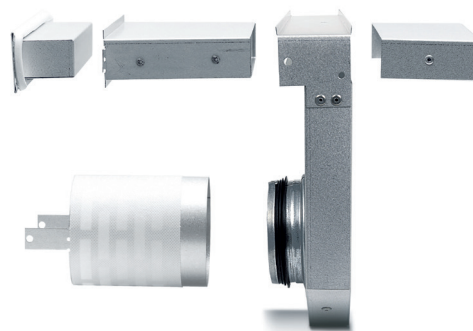


KOMBINERA FÖR ÖNSKAD FUNKTION

RVCL är en ljuddämpande väggenomföring bestående av fem måttanpassade delar:

1. inloppskanal G med integrerat galler
2. vertikal ljuddämpande kanal VCL
3. förlängningsdel
4. vitlackerad renslucka med ljudreducerande baffel
5. cirkulär kanal CS eller CV

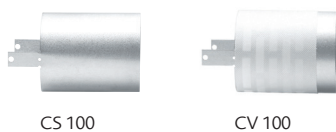
Inloppskanal G mynnar diskret under fönsterblecket och påverkar därmed inte fasadens utseende. Fönsterblecket fungerar också som ett naturligt väderskydd. Den vertikala kanalen VCL har en stös med gummiringstättning. Mot denna ansluts den cirkulära kanalen som mynnar bakom luftdonet. Förlängningsdelen och den vitlackerade rensluckan skjuts in i den övre delen av VCL.



Kanal RVCL, d v s vertikal kanal VCL med stös, inloppskanal G med integrerat galler, förlängningsdel och vitlackerad renslucka. Här kombinerad med cirkulär kanal CV 100.

TILLHÖRANDE CIRKULÄRA KANALER

Utifrån aktuella ljudkrav och väggens konstruktion väljs någon av modellerna CS eller CV.



CS 100

CV 100

UTFÖRANDE

RVCL tillverkas i aluzinkplåt, ett åldersbeständigt material med mycket goda korrosionsegenskaper. Viktigt med tanke på att kanalen ska fungera under byggnadens hela livslängd. För perfekt passform och enkelt montage är kanalen alltid måttanpassad.

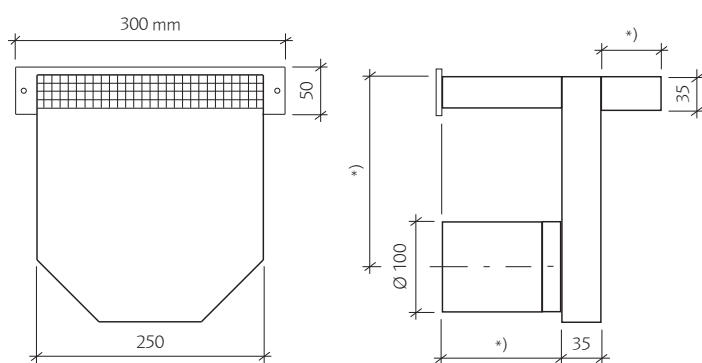
Montage av kanalen sker antingen på byggarbetsplatsen eller så monteras delar av kanalen in i prefab-väggar på fabrik. RVCL används endast i regelvägg med isolering i mineralull (glas- eller stenull).

För att göra rensningen enkel är den vertikala delen VCL avfasad i underkant, så att smuts inte fastnar i hörn som är svåra att komma åt.

MÅTT

Kanalens mått enligt ritningar nedan.

Observera att håltagningsmått alltid ska vara minst 5 mm större än angivna mått.



*) måttanpassas till aktuell väggkonstruktion