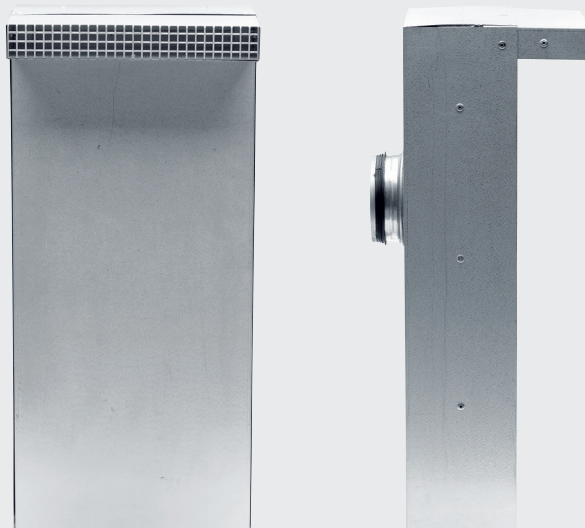


# Kanal RVD

Ljuddämpande rektangulär kanal med integrerat galler för dolt luftintag under fönsterbleck

- › Tillverkad i högkvalitativ aluzinkplåt
- › RVD består av tre måttanpassade delar; inloppskanal G med integrerat galler + vertikal ljuddämpande kanal + cirkulär kanal CS
- › RVD används vid mycket höga krav på ljuddämpning



## RVD används vid höga krav på ljuddämpning

RVD är en ljuddämpande väggenomföring bestående av tre måttanpassade delar:

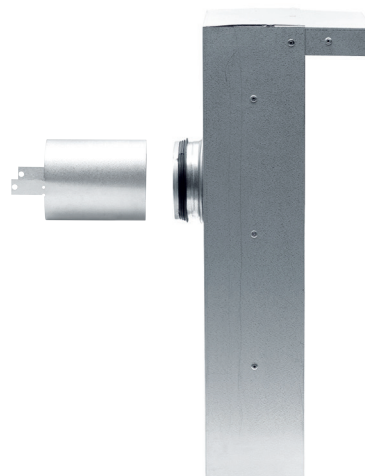
1. inloppskanal G med integrerat galler
2. vertikal ljuddämpande kanal
3. cirkulär kanal CS

Inloppskanal G mynnar diskret under fönsterblecket och påverkar därmed inte fasadens utseende. Fönsterblecket fungerar också som ett naturligt väderskydd. Den vertikala kanalen är invändigt ljudisolerad och har en stös med gummiringstättning. Mot denna ansluts enkelt den cirkulära kanalen som mynnar bakom luftdonet.

## Utförande

RVD tillverkas i aluzinkplåt, ett åldersbeständigt material med mycket goda korrosionsegenskaper. Viktigt med tanke på att kanalen ska fungera under byggnadens hela livslängd. Den invändiga ljudisoleringen är typgodkänd avseende rensning, fibermedryckning och emissioner. För perfekt passform och enkelt montage är kanalen alltid måttanpassad.

Montage av kanalen sker antingen på byggarbetsplatsen eller så monteras delar av kanalen in i prefab-väggar på fabrik.

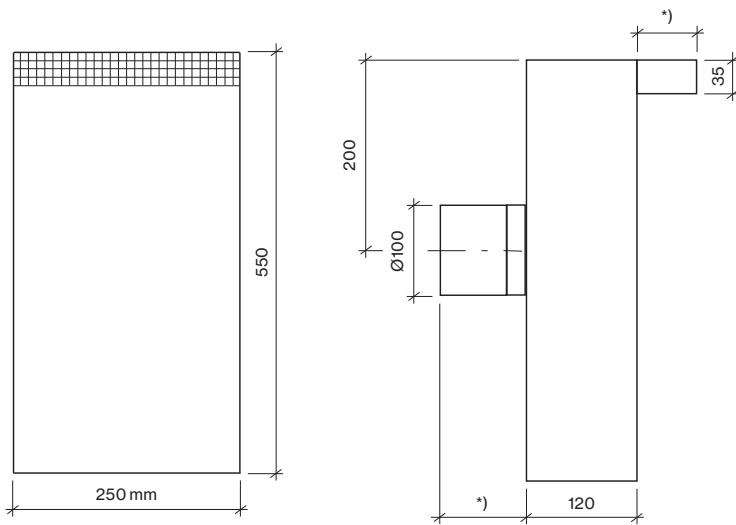


Kanal RVD, d v s vertikal kanal med stös och inloppskanal G med integrerat galler och cirkulär kanal CS 100.

## Mått

Kanalens mått enligt ritningar nedan.

Observera att håltagningsmått alltid ska vara minst 5 mm större än angivna mått.



\*)) måttanpassas till aktuell väggkonstruktion

## Ljudreduktion

Tabellen nedan visar reduktionstalet för en komplett installation bestående av Easy-Vent, kanal RVD och radiator. Reduktionstalet  $D_{n,e,w}$  ref. 10 m<sup>2</sup> är uppmätt enligt ISO 140-10 och SS-EN ISO 717.

Kontakta Acticon om ni önskar information om aktuella anpassningstermer.

## Kanal RVD under fönsterbleck

Easy-Vent med anslutning bak

$D_{n,e,w}$	Kanal	Regelvägg med mineralull	Betong
62	RVD	X	X