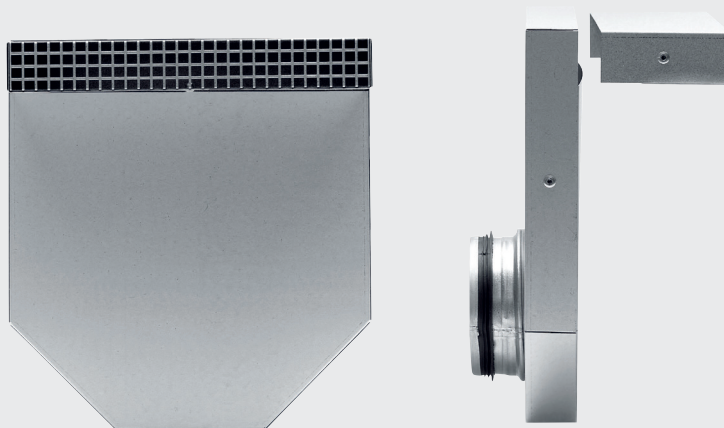


Kanal RVA

Rektangulär kanal med integrerat galler för dolt luftintag under fönsterbleck

- › Tillverkad i högkvalitativ aluzinkplåt
- › RVA består av tre måttanpassade delar; inlopps-kanal G med integrerat galler + vertikal kanal VA + cirkulär kanal CS, CV eller CI



Kombinera för önskad funktion

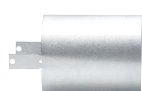
RVA är en väggenomföring bestående av tre måttanpassade delar:

1. inloppskanal G med integrerat galler
2. vertikal kanal VA
3. cirkulär kanal CS, CV eller CI

Inloppskanal G mynnar diskret under fönsterblecket och påverkar därmed inte fasadens utseende. Fönsterblecket fungerar också som ett naturligt väderskydd. Den vertikala kanalen VA har en stös med gummiringstättning. Mot denna ansluts enkelt den cirkulära kanalen som mynnar bakom luftdonet.

Tillhörade cirkulära kanaler

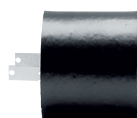
Utifrån aktuella ljudkrav och väggens konstruktion väljs lämplig cirkulär kanal. Den finns i tre modeller; CS, CV och CI.



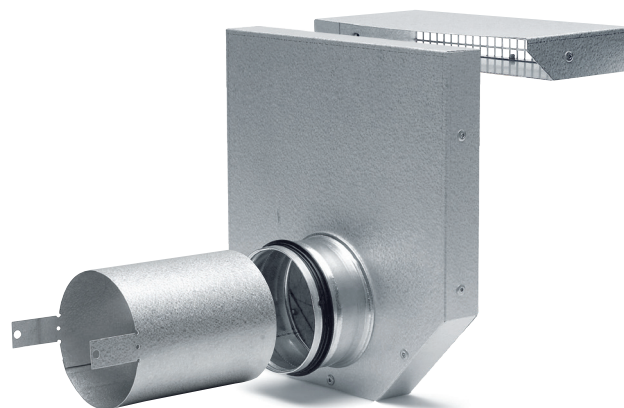
CS 100



CV 100



CI 100



Kanal RVA, d v s vertikal kanal VA med stös och inloppskanal G med integrerat galler. Här kombinerad med cirkulär kanal CS 100.

Utförande

RVA tillverkas i aluzinkplåt, ett åldersbeständigt material med mycket goda korrosionsegenskaper. Viktigt med tanke på att kanalen ska fungera under byggnadens hela livslängd. För perfekt passform och enkelt montage är kanalen alltid måttanpassad.

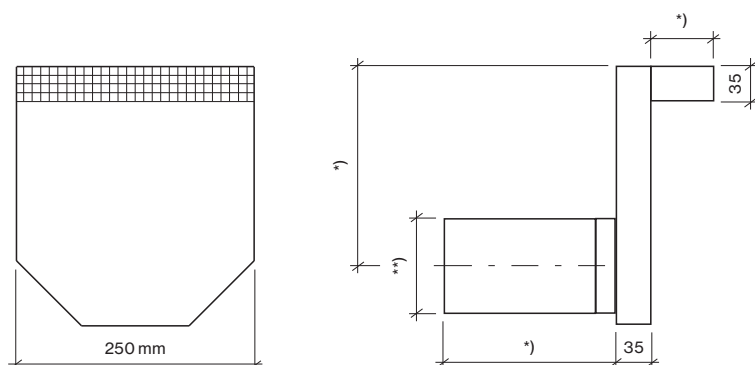
Montage av kanalen sker antingen på byggarbetsplatsen eller så monteras delar av kanalen in i prefab-väggar på fabrik.

För att göra rensningen enkel är den vertikala delen VA avfasad i underkant, så att smuts inte fastnar i hörn som är svåra att komma åt.

Mått

Kanalens mått enligt ritningar nedan.

Observera att håltagningsmått alltid ska vara minst 5 mm större än angivna mått.



*) måttanpassas till aktuell väggkonstruktion

***) Ø100 mm med kanal CS och CV. Ø140 mm med kanal CI

Ljudreduktion

Tabellen nedan visar reduktionstalet för en komplett installation bestående av Easy-Vent, kanal RVA och radiator. Reduktionstalet $D_{n,e,w}$ ref. 10 m² är uppmätt enligt ISO 140-10 och SS-EN ISO 717.

Kontakta Acticon om ni önskar information om aktuella anpassningstermer.

Kanal RVA under fönsterbleck

Easy-Vent med anslutning bak

$D_{n,e,w}$	Kanal	Regelvägg med mineralull	Betong
52	RVA+CV	X	
48	RVA+CI	X	X
45	RVA+CS	X	X