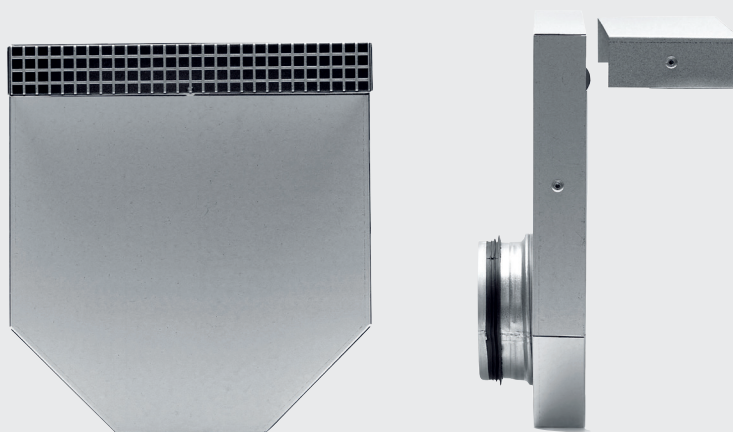


Kanal RVC

Ljuddämpande rektangulär kanal med integrerat galler för dolt luftintag

- › Tillverkad i högkvalitativ aluzinkplåt
- › RVC består av tre måttanpassade delar; inloppskanal G med integrerat galler + vertikal ljuddämpande kanal VC + cirkulär kanal CS eller CV
- › Inloppskanal G mynnar i fasadväggen under fönsterblecket (dolt luftintag)
- › RVC används endast i regelvägg med isolering i mineralull (glas- eller stenuil)

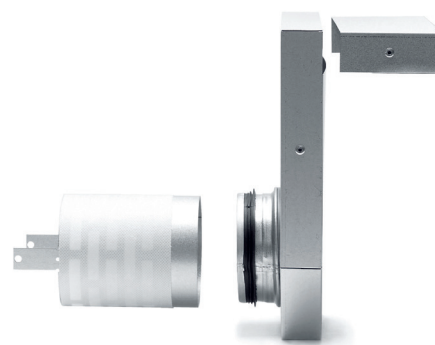


Kombinera för önskad funktion

RVC är en ljuddämpande väggenomföring bestående av tre måttanpassade delar:

1. inloppskanal G med integrerat galler
2. vertikal ljuddämpande kanal VC
3. cirkulär kanal CS eller CV

Inloppskanal G mynnar diskret under fönsterblecket och påverkar därmed inte fasadens utseende. Fönsterblecket fungerar också som ett naturligt väderskydd. Den vertikala kanalen VC har en stös med gummiringstättning. Mot denna ansluts den cirkulära kanalen som mynnar bakom luftdonet.



Kanal RVC, d v s vertikal kanal VC med stös och inloppskanal G med integrerat galler. Här kombinerad med cirkulär kanal CV 100.

Tillhörade cirkulära kanaler

Utifrån aktuella ljudkrav och väggens konstruktion väljs någon av modellerna CS eller CV.



CS 100



CV 100

Utförande

RVC tillverkas i aluzinkplåt, ett åldersbeständigt material med mycket goda korrosionsegenskaper. Viktigt med tanke på att kanalen ska fungera under byggnadens hela livslängd. För perfekt passform och enkelt montage är kanalen alltid måttanpassad.

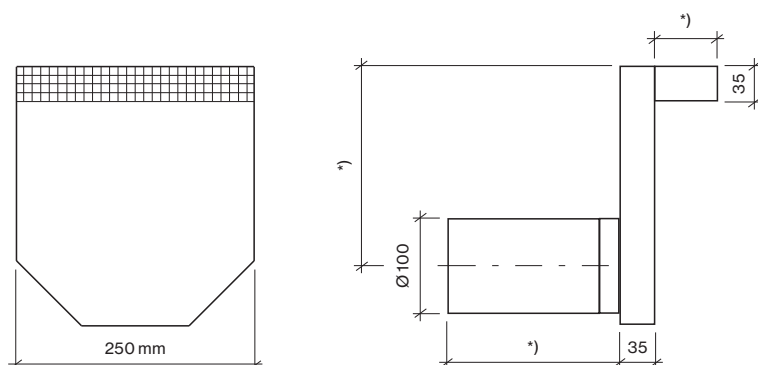
Montage av kanalen sker antingen på byggarbetsplatsen eller så monteras delar av kanalen in i prefab-väggar på fabrik. RVC används endast i regelvägg med isolering i mineralull (glas- eller stenuil).

För att göra rensningen enkel är den vertikala delen VC avfasad i underkant, så att smuts inte fastnar i hörn som är svåra att komma åt.

Mått

Kanalens mått enligt ritningar nedan.

Observera att håltagningsmått alltid ska vara minst 5 mm större än angivna mått.



*) måttanpassas till aktuell väggkonstruktion

Ljudreduktion

Tabellen nedan visar reduktionstalet för en komplett installation bestående av Easy-Vent, kanal RVC och radiator. Reduktionstalet $D_{n,e,w}$ ref. 10 m² är uppmätt enligt ISO 140-10 och SS-EN ISO 717.

Kontakta Acticon om ni önskar information om aktuella anpassningstermer.

Kanal RVB under fönsterbleck

Easy-Vent med anslutning bak

$D_{n,e,w}$	Kanal	Regelvägg med mineralull	Betong
56	RVC+CV	X	
53	RVC+CS	X	