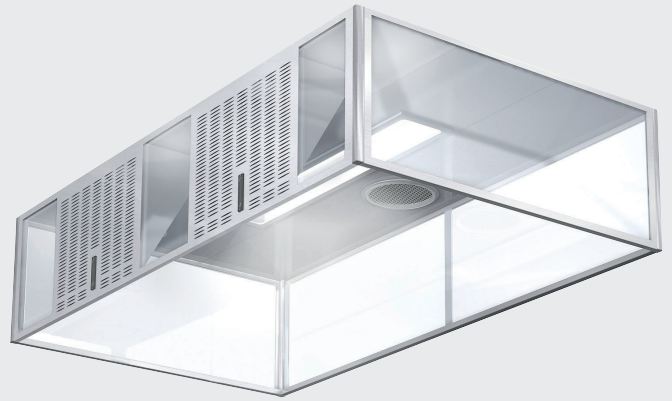


Diskåpa ADT

Köksåpa anpassad för diskrum

- › Fabriksmonterad kåpa med tilluft, styrluft och frånluft
- › Infällda tilluftsdon och demonterbart frånluftsgaller
- › Styrluft för ökad effektivitet vid hög belastning av värme och ånga
- › Sidor i rostfri stålplåt eller laminatglas
- › Infälld LED-belysning i täthetsklass IP 65



Funktion

Friskluft tillförs köket via kåpans tilluftsdon. Med den reglerbara komfortdysan i luftdonets front, kan kökspersonalen styra en mindre mängd luft i önskad riktning. Varm och fuktig luft sugas upp mot frånluftsgallret i kåpans tak och vidare ut i frånluftskanalen.

Konstruktion

Kåpan tillverkas i valfritt antal sidor och levereras fabriksmonterad.

1. Sidor i rostfri stålplåt eller 3+3 mm laminatglas
2. Frånluftsgaller i storlek Ø200-400 mm
3. Infälld LED-belysning, täthetsklass IP 65
4. Integrerade tilluftsdon med spjäll, mätuttag, inspektionslucka och reglerbar komfortdysa
5. Styrluft

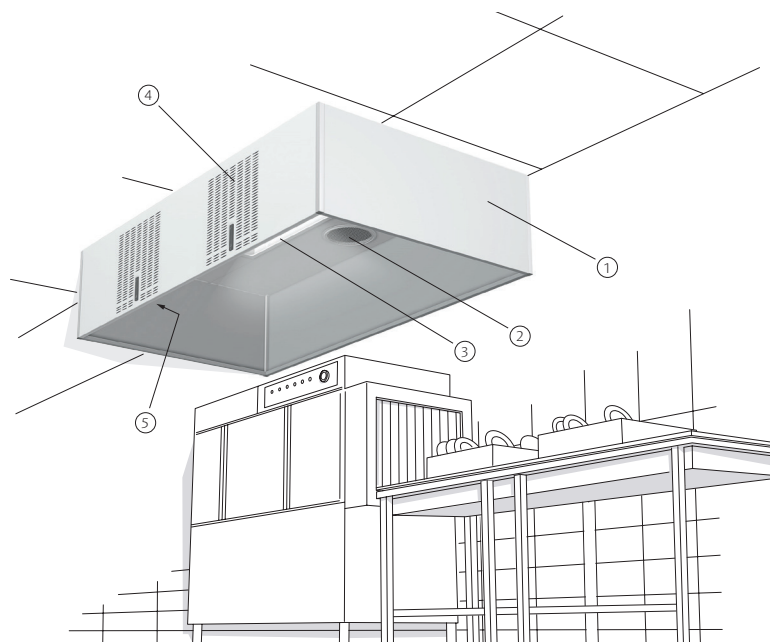
Infälld belysning

Belysningsarmaturen är helt infälld och godkänd i täthetsklass IP 65, vilket innebär att den är dammtät och spolbar. Armatyren är försedd energi-snål LED-belysning (2000, 4000 och 5000 lumen). Belysningens ljusstemperatur är 4000 K och med ett färgåtergivningvärde RA(CRI) på 90.

Armatyren är utrustad med 2 m skarvsladd med kontakt för enkel vidarekoppling. Snabbt montage med endast en inkopplingspunkt. Armatyrens längd och effekt är 710 mm / 18 W, 1310 mm / 36 W och 1610 mm / 45 W. Drivdon är utrustad med stöd för Dali.

Specifikation

ADT-G-4-2700x1100x550-2x250-1x400+320	1/s-350	1/s
R = Rostfri stålplåt G = Laminatglas	Antal sidor	Längd i mm
	Bredd i mm	Höjd i mm
	Tilluftsanslutning: antal x diameter	Frånluftsanslutning: antal x diameter
	Tilluft i /s	Frånluft i /s



Luftdonen är diskret integrerade i kåpans sidor. Tekniken är dold bakom fronten

Förslag till beskrivningstext

Diskåpa ADT av fabrikat Acticon med sidor i laminatglas (alternativt borstad rostfri stålplåt). Till-, styr- och frånluft samt infälld LED-belysning i täthetsklass IP 65.

Tilluftsanslutningar med spjäll och mätuttag.

Integrerat tilluftsdon med reglerbar komfortdysa. Stos med demonterbart galler på frånluften.

Täckmantel från överkant kåpa till rumstak.

Mått

Kåpans höjd $H = 550$ mm eller 350 mm.

Längd och bredd kan väljas fritt. Om längd x bredd är större än 3000×1800 mm, levereras kåpan i två eller flera moduler. Anslutningen för till- och frånluft har nippelstos med gummiringstättning.

Frånluft

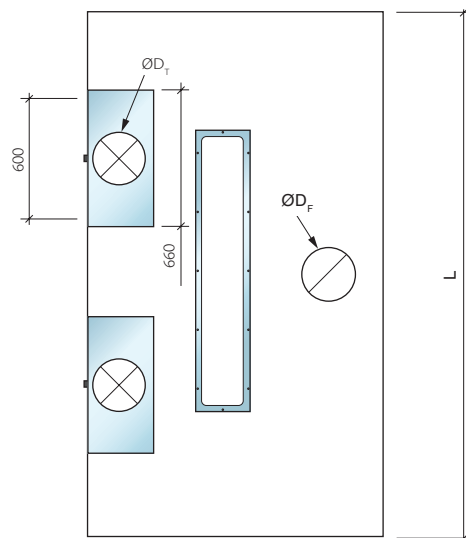
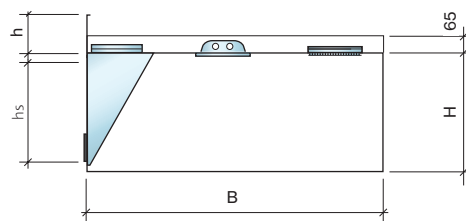
I tabellen anges lämplig diameter $\varnothing DF$ på frånluftsanslutningen vid olika frånluftsflöden.

Frånluft l/s	Frånlufts- anslutning $\varnothing DF$
0-100	200
100-150	250
150-250	315
250-420	400

Tilluft

Tabellen visar hur mycket luft som kan tillföras per tilluftspridare. Vid leverans är varje luftdon, inom sitt flödesområde, injusterat för ett statiskt tryckfall på 20 Pa.

Tilluft l/s	Kåpans höjd	Spridarens höjd hs	Anslutning $\varnothing D_T$, mm
50-110	350	260	200
50-110	550	260	200
90-195	550	460	250



- h = täckmantelns höjd
- H = kåpans höjd
- B = kåpans bredd
- L = kåpans längd
- hs = tilluftspridarens höjd
- $\varnothing D_T$ = diameter tilluftsanslutning
- $\varnothing D_F$ = diameter frånluftsanslutning

Tilluft

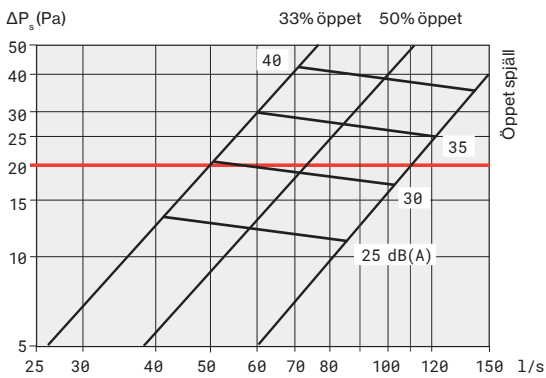
Diagrammen nedan gäller för tilluft. Varje luftdon är förinställd på fabrik till önskat luftflöde med ett statiskt tryckfall på 20 Pa (se röd linje i diagram).

Lufthastigheten i vistelsezonen är < 0,2 m/s vilket innebär att ingen mätbar kastlängd $L_{0,2}$ kan registreras.

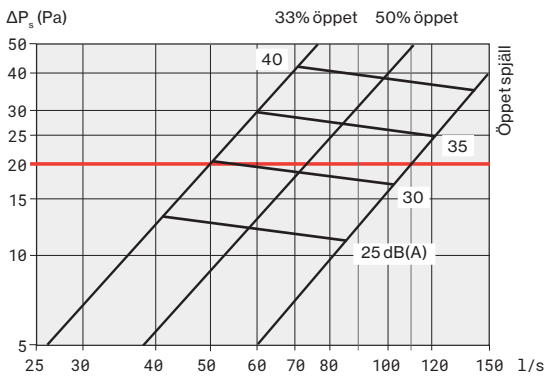
Luftflöde - Tryckfall - Ljudnivå

Redovisade dB(A)-värden gäller vid 10 m² Sabine, vilket motsvarar en rumsdämpning på 4 dB.

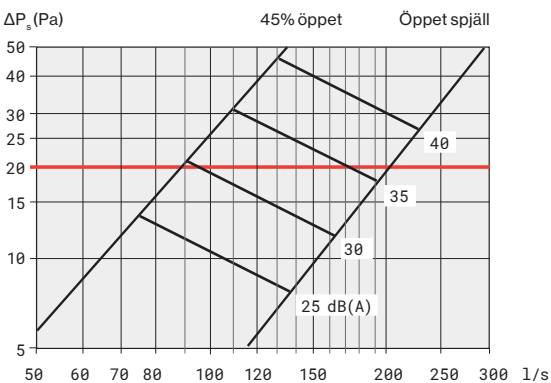
Kåpans höjd 350 mm. Tilluftsdon höjd 260 mm. Anslutning Ø 200 mm



Kåpans höjd 550 mm. Tilluftsdon höjd 260 mm. Anslutning Ø 200 mm



Kåpans höjd 550 mm. Tilluftsdon höjd 460 mm. Anslutning Ø 250 mm



Ljudeffektsnivå

Ljudeffektsnivå L_w (dB) uppdelad i oktavband erhålls genom att addera nedanstående korrektion K_w med aktuell ljudnivå.

Tabell K_w - tilluft. Kåpans höjd 350 mm.

Tilluftsdon, höjd i mm	Frekvens, Hz							
	63	125	250	500	1K	2K	4K	8K
260	4	4	6	4	-1	-11	-18	-18

Tabell K_w - tilluft. Kåpans höjd 550 mm.

Tilluftsdon, höjd i mm	Frekvens, Hz							
	63	125	250	500	1K	2K	4K	8K
260	4	4	6	4	-1	-11	-18	-18
460	6	4	6	4	-2	-10	-20	-21

Ljuddämpning

Redovisad ljuddämpning ΔL (dB) avser den totala ljudreduktionen mellan kanal och rum inkl. ändreflektion.

Tabell ΔL (dB) - tilluft

Tilluftsdon, höjd i mm	Frekvens, Hz							
	63	125	250	500	1K	2K	4K	8K
260	19	15	10	7	11	15	19	20
460	16	13	8	6	10	15	18	18