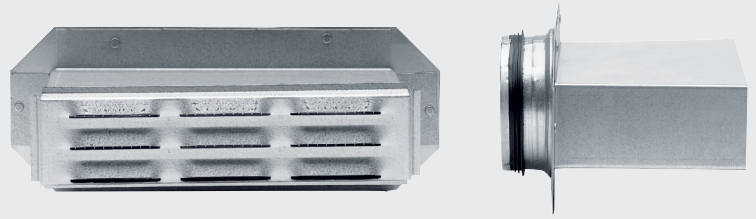


# TG med ingjutningslåda

Fasadgaller för tegelstensvägg

- › Fasadgaller med smådjurssäkert nät och ingjutningslåda i aluzinkplåt
- › Stos Ø100 mm med gummiringstättning
- › Fasadgallret kan beställas i valfri kulör



## Utförande

Fasadgaller TG med ingjutningslåda används då man önskar ersätta en tegelsten med ett galler. Ingjutningslådan muras in i tegelväggen och ansluts till en cirkulär kanal Ø100 mm. Galler TG trycks fast mot ingjutningslådan och putsas fast i tegelväggen. Gallret är utrustat med smådjurssäkert nät och kan lackeras i valfri kulör.

Både galler TG och ingjutningslåda tillverkas i aluzinkplåt, ett åldersbeständigt material med mycket goda korrosions-egenskaper. Våra fasadgaller är konstruerade för att hålla hela byggnadens livslängd och tål därför ständiga klimat-växlingar och UV-strålning.

## Mått

### Fasadgaller TG

Utvändigt mått: 260x65 mm (BxH)

### Ingjutningslåda

Stos: Ø100 mm (nippel)

Djup exkl. stos. 130 mm

Mått gavel: 310x135 mm (BxH)

Observera att både galler och ingjutningslåda kan levereras i andra mått.