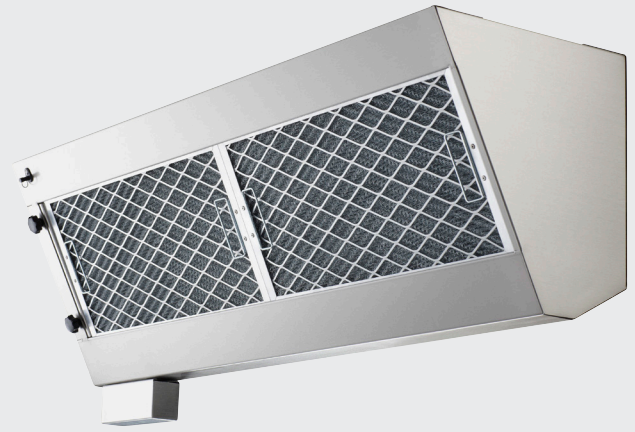


# Filterhus FHV och FHC

Filterenhet med trådnätsfilter eller flamskyddsfilter

- › Används ofta i de kökskåpor som levereras omonterade
- › Kan beställas separat för montage i platsbyggda specialkåpor
- › Finns i tolv storlekar med modeller för montage i tak eller på vägg



## Utförande

Filterhusen är tillverkade i mattborstad rostfri stålplåt och levereras med motfläns för enkel montering mot kanal. De är försedda med spjäll och mätuttag för injustering av luftflöden.

Filterhuset är utrustat med en praktisk täcklist som säkerställer att filtret sluter tätt mot huset och förhindrar läckage av förorenad luft. Fett och kondens samlas upp i en kondensbehållare. Behållare och filter demonteras enkelt för rengöring i diskmaskin.

## Olika filter

Filtren finns i storlekarna 500 x 250 och 500 x 500 mm.

Samtliga filter har skyddsgaller och fällbara handtag för enkel hantering vid rengöring.

Trådnätsfilter: Filtret består av en ram i aluminium med fyllning av stickad galvaniserad tråd som effektivt avskiljer fett och kondens ur ventilationsluften. Typ A är 50 mm och B är 25 mm tjockt

Flamskyddsfilter F: Filtrets lameller förhindrar spridning av brand. Det är uppbyggt av en ram och lameller i rostfri plåt och en stickad matta av rostfri tråd. Filtret är 35 mm tjockt.

## Förslag till beskrivningstext

Filterhus FHV av fabrikat Acticon för väggmontage med trådnätsfilter.

## Specifikation

Filterhus FHV - 5025 - 2 - A

Modell = FHV eller FHC  
 Storlek = 5025 eller 5050  
 Antal filter i rad = 2  
 Filter = A, B eller F



Samtliga filter har fällbara handtag för praktisk hantering



Motflänsen monteras på frånluftskanalen och fixeras mot filterhuset

## Modeller

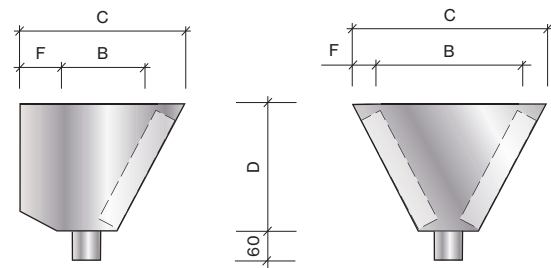
FHV: Monteras mot vägg eller kåpsida

FHC: Monteras centralt i kåpan

## Mått

Filterhusens mått framgår av figurer och nedanstående tabeller. För enkelt montage av motfläns och filterhus ska den anslutande kanalens utvändiga mått vara AxB.

Som alternativ till rektangulär anslutning kan filterhuset levereras med cirkulär stös.



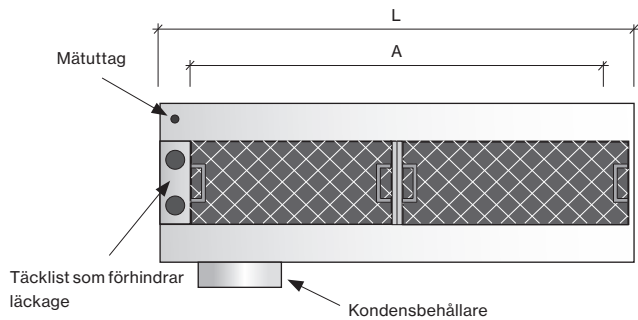
Filterhus FHV monteras mot vägg

Filterhus FHC monteras centralt i kåpan  
tak

### Filterstorlek 500x250 mm

Beteckning + antal filter i rad	A mm	B mm	C mm	L mm
FHV-5025-1	400	150	300	550
FHV-5025-2	900	150	300	1050
FHV-5025-3	1400	150	300	1550
FHC-5025-1	400	250	400	550
FHC-5025-2	900	250	400	1050
FHC-5025-3	1400	250	400	1550

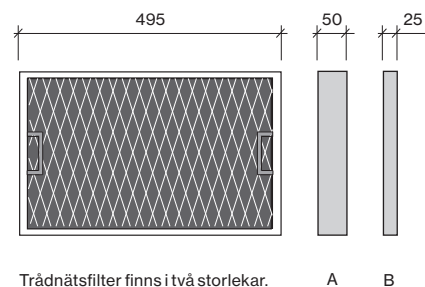
D=330 mm, F=75 mm



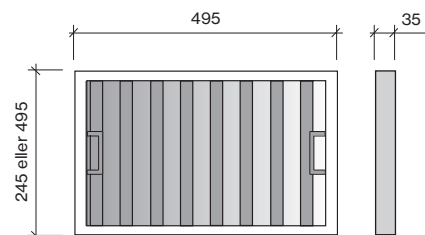
### Filterstorlek 500x500 mm

Beteckning + antal filter i rad	A mm	B mm	C mm	L mm	F mm
FHV-5050-1	400	250	400	550	75
FHV-5050-2	900	250	400	1050	75
FHV-5050-3	1400	250	400	1550	75
FHC-5050-1	400	500	630	550	65
FHC-5050-2	900	500	630	1050	65
FHC-5050-3	1400	500	630	1550	65

D=550 mm



Trådnätsfilter finns i två storlekar.  
A är 50 mm och B är 25 mm tjockt



Flamskyddsfiler F finns i två storlekar  
och tjocklek 35 mm

### Luftflöde

Tabellen visar rekommenderade luftflöden över en filtercell.

Frånluft l/s	Filter	Storlek mm
150-250	A	500x250
300-500	A	500x500
75-150	B	500x250
60-80	F	500x250
110-140	F	500x500

### Luftflöde - Tryckfall - Ljudnivå

Redovisade dB(A)-värden gäller vid 10 m<sup>2</sup> Sabine, vilket motsvarar en rumsdämpning på 4 dB.

